



Instructions d'entretien

Appareil intra-auriculaire - Piles

Aperçu :

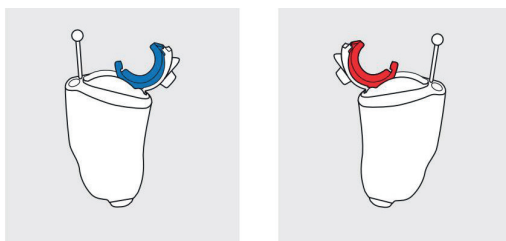
1. Comment mettre et retirer correctement vos aides auditives ?
2. Comment correctement entretenir vos aides auditives ?
3. Comment remplacer le filtre de vos aides auditives ?
4. Comment remplacer les piles de vos aides auditives ?



1. Comment mettre et retirer correctement vos aides auditives ?

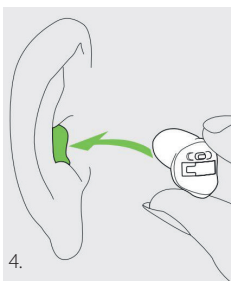
Repère de couleur sur vos appareils auditifs

Chaque aide auditive est programmée individuellement pour votre oreille droite ou gauche. La première étape consiste à identifier votre aide auditive droite et gauche afin de placer vos aides auditives dans la bonne oreille. Sur la plupart des aides auditives, vous trouverez un **marquage rouge** sur l'aide auditive droite et un **marquage bleu** sur l'aide auditive gauche.



Comment insérer vos appareils auditifs ?

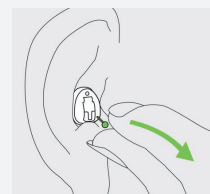
1. Choisir la bonne aide auditive
2. L'appareil avec **le repère rouge** doit être placé dans **l'oreille droite**, celui avec **le repère bleu** est pour **l'oreille gauche**
3. Refermez complètement le clapet du compartiment de la pile avant de placer l'appareil dans votre oreille
4. Saisissez l'appareil entre le pouce et l'index (au niveau du fil d'extraction). Le fil d'extraction se trouve en bas
5. Placez l'embout dans le conduit auditif et appuyez sur l'appareil pour le mettre en place
6. Pour ce faire, tirez éventuellement légèrement sur le lobe de votre oreille
7. Appuyez doucement sur l'appareil pour qu'il se place complètement dans le conduit de l'oreille



Comment retirer vos appareils auditifs ?

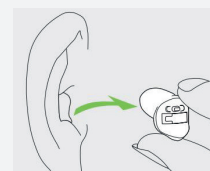
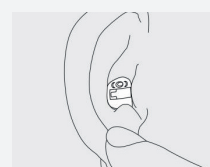
Avec fil d'extraction :

1. Saisissez le fil d'extraction entre le pouce et l'index
2. Tirez légèrement pour extraire l'appareil de votre oreille
3. Ouvrez le compartiment de la pile avant de placer l'appareil dans le boîtier de rangement ou la Drybox.



Sans fil d'extraction :

1. Placez le pouce derrière le lobe de votre oreille et pressez légèrement votre oreille vers le haut afin de pousser l'aide auditive hors du conduit auditif. Vous pouvez faciliter l'opération avec des mouvements de mastication.
2. Saisissez à présent l'aide auditive entre le pouce et l'index et retirez-la.
3. Ouvrez le compartiment de la pile avant de placer l'appareil dans le boîtier de rangement ou la Drybox



2. Comment entretenir correctement vos aides auditives ?

Lorsqu'ils sont portés, vos appareils auditifs sont en contact avec la transpiration, le film gras présent sur la peau et le cérumen. C'est parfaitement normal. En veillant à ce que vos appareils auditifs restent propres, vous éviterez les irritations, les démangeaisons et autres problèmes dans le conduit auditif et le pavillon de votre oreille. Le bon entretien de vos appareils auditifs prolongera également leur durée de vie.

Utilisez régulièrement les lingettes nettoyantes. Elles sont destinées à nettoyer et à désinfecter vos appareils auditifs. Vous obtiendrez le même effet en vaporisant un peu de spray nettoyant sur un chiffon doux. Ne le vaporisez jamais directement sur l'appareil auditif, mais toujours d'abord sur un chiffon. N'utilisez surtout pas d'eau, car cela pourrait endommager les composants électroniques délicats.

Nettoyage périodique

Le filtre de l'appareil auditif peut être obstrué par du cérumen ou des peaux mortes. Nous recommandons donc de les nettoyer régulièrement avec les produits d'entretien Lapperre. La fréquence de ce nettoyage approfondi dépend de la quantité de cérumen produite.

De quoi avez-vous besoin pour entretenir vos appareils auditifs ?

- Lingettes nettoyantes ou spray nettoyant
- Filtres (Cerustop, HF3 ou HF4)
- Drybox

3. Comment remplacer le filtre de vos aides auditives ?

Plan d'entretien étape par étape avec filtre Cerustop

1. Vérifiez la présence de saletés et de cérumen sur votre appareil
2. Utilisez une lingette nettoyante ou un spray nettoyant pour nettoyer l'appareil auditif
3. Prenez ensuite un bâtonnet avec filtre
4. Retirez le filtre usagé en plaçant délicatement l'extrémité vide du bâtonnet au centre du filtre blanc.
En retirant le bâtonnet, vous retirerez également le filtre usagé
5. Retournez ensuite le bâtonnet pour insérer le nouveau filtre en l'introduisant dans le hautparleur puis en pressant
6. Le filtre est maintenant remplacé ; vous pouvez jeter le filtre usagé
7. Retirez la pile de votre appareil auditif et placez l'appareil auditif, avec le logement de la pile ouvert, dans la Drybox
8. Appuyez sur le bouton pour allumer la Drybox
9. Refermez ensuite la Drybox
10. Votre appareil est maintenant nettoyé et continue à sécher dans la Drybox pendant 5 heures

Plan d'entretien étape par étape avec filtre HF3 ou HF4

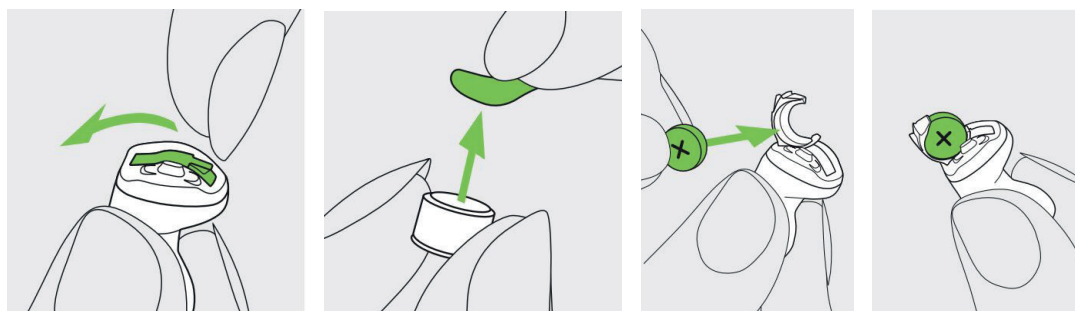
1. Vérifiez que votre appareil auditif ne présente ni saletés ni cérumen
2. Utilisez un chiffon ou un spray adapté pour nettoyer votre appareil auditif
3. Prenez le disque avec les filtres HF4 et tournez la molette jusqu'à un compartiment contenant un autre filtre
4. Sortez du disque le bâtonnet fourni et piquez le côté lisse dans le trou afin de prendre un nouveau filtre
5. Retournez le bâtonnet et utilisez le pas de vis pour dévisser l'ancien filtre (dévissez et tournez)
6. Retournez à nouveau le bâtonnet et insérez le nouveau filtre en l'introduisant directement dans le haut-parleur
7. Une fois le filtre changé, vous pouvez jeter l'ancien
8. Enlevez les piles de votre appareil auditif et placez ce dernier avec le cache-piles ouvert dans la Drybox
9. Appuyez sur le bouton pour démarrer la Drybox
10. Fermez la Drybox
11. Votre appareil est maintenant propre et continue à sécher dans la Drybox pendant 5 heures

4. Comment remplacer les piles de vos aides auditives ?

Votre appareil auditif vous indiquera, par un double bip, que la pile devra bientôt être remplacée. Vous disposez de 30 minutes pour changer la pile, mais ce laps de temps peut néanmoins être plus court. Nous vous recommandons de toujours avoir une pile de rechange à portée de main.

Remplacer une pile

1. Prenez l'appareil auditif en main et ouvrez le compartiment de la pile
2. Prenez une nouvelle pile
3. Retirez l'adhésif de la nouvelle pile et attendez 1 minute
4. Insérez la pile de manière à voir le symbole + sur la pile
5. Mettez l'appareil auditif en marche en fermant le compartiment de la pile
6. L'appareil auditif est maintenant allumé. Cela peut prendre 15 secondes avant qu'il démarre.
(Si vous portez l'aide auditive, vous entendrez un signal sonore)



Conseil : Vérifiez, si vous sentez une résistance lorsque vous fermez le compartiment de la pile, que la pile est insérée correctement et dans le bon sens. Si la pile est mal insérée, l'appareil auditif ne fonctionnera pas et le compartiment de la pile risque d'être endommagé.